

“COVID 19 et Confinement :

Comment la crise va impacter  
durablement les entreprises »



**Think  
+ Positif**

**Manuel Lesaicherre**  
**Fondateur et Directeur**

**Un monde d'opportunités digitales**


# Think Positif

Agence de conseil  
en innovation  
digitale



## Objectifs

Comprendre  
Analyser  
Préparer la reprise



# Webinar I

## Mardi 5 mai, 14h – 15h

---

- De nouvelles valeurs sociétales,
- De nouvelles habitudes numériques.

# Webinar 2

## Jeudi 7 mai, 14h – 15h

---

- La question du respect des données numériques : au-delà de la vie privée, un enjeu clé pour les entreprises,
- Les nouveaux enjeux auxquels les entreprises vont devoir faire face.



# Vers de nouvelles valeurs sociétales

|

## Le local



**Un Français sur trois** consomme + de produits **Made in France** et envisage d'en consommer davantage



**Un Français sur deux** consomme moins de produits **Made in China** et envisage d'en consommer moins après la crise

# 2



## Marques les + utiles :

### MARQUES GMS :

LECLERC  
CARREFOUR  
INTERMARCHÉ  
AUCHAN

### HORS GMS:

LA POSTE  
AMAZON ↓  
NETFLIX

# Les marques utiles

- COMMERCE ET CIRCUITS DE PROXIMITÉ EN PROGRESSION PARMIS LES ENSEIGNES JUGÉES LES PLUS UTILES

# 3

## Les marques solidaires

**CANAL+ EN CLAIR POUR TOUS**  
**LVMH FOURNIT LES HÔPITAUX EN**  
**MASQUES ET GELS**  
**INTERMARCHÉ ADAPTE SES HORAIRES**  
**POUR LES PLUS ÂGÉS ET LES**  
**SOIGNANTS**



**AUCHAN/ CARREFOUR PRIME AUX**  
**EMPLOYÉS EN MAGASINS** NEW!  
**DÉCATHLON MASQUES DE PLONGÉE & AIDE AU**  
**SPORT EN LIGNE** NEW!  
**TOTAL BONS D'ESSENCE POUR LES**  
**ÉTABLISSEMENTS HOSPITALIERS ET EHPAD** NEW!

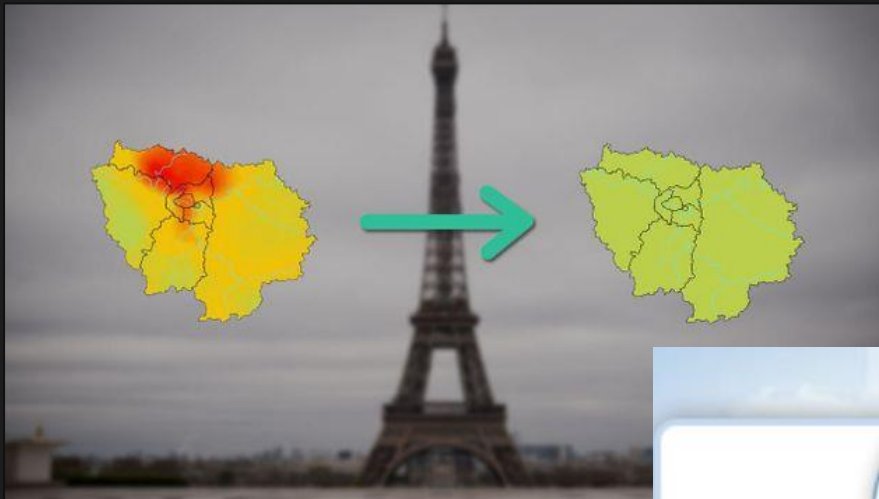
**DÉCATHLON MASQUES DE PLONGÉE**  
**PSA PRODUCTION DE RESPIRATEURS ARTIFICIELS** NEW!  
**MAIF REDISTRIBUTION DE COTISATIONS** NEW!

**MICHELIN PRODUCTION DE MASQUES** NEW!  
**MAIF REDISTRIBUTION DE COTISATIONS**

**ORANGE DATA INTERNET OFFERTES À CERTAINS**  
**CLIENTS MOBILE** NEW!  
**GROUPE ACCOR OUVERTURE DE CHAMBRES AU**  
**PERSONNEL SOIGNANT** NEW!

**CREDIT MUTUEL-CIC PRIME AUX ADHERENTS**  
**PROFESSIONNELS** NEW!  
**LA POSTE HAUSSE DE LA FREQUENCE DE**  
**DISTRIBUTION DU COURRIER** NEW!  
**REOUVERTURE DES ENSEIGNES DE BRICOLAGE ET**  
**AMENAGEMENT, EN LIGNE OU EN DRIVE** ↑

NEW! **+++ ADAPTATION DES COMMERCES DE PROXIMITÉ**  
**FACE À LA SITUATION CRÉATION DE SERVICES DE**  
**DRIVE ET LIVRAISON**



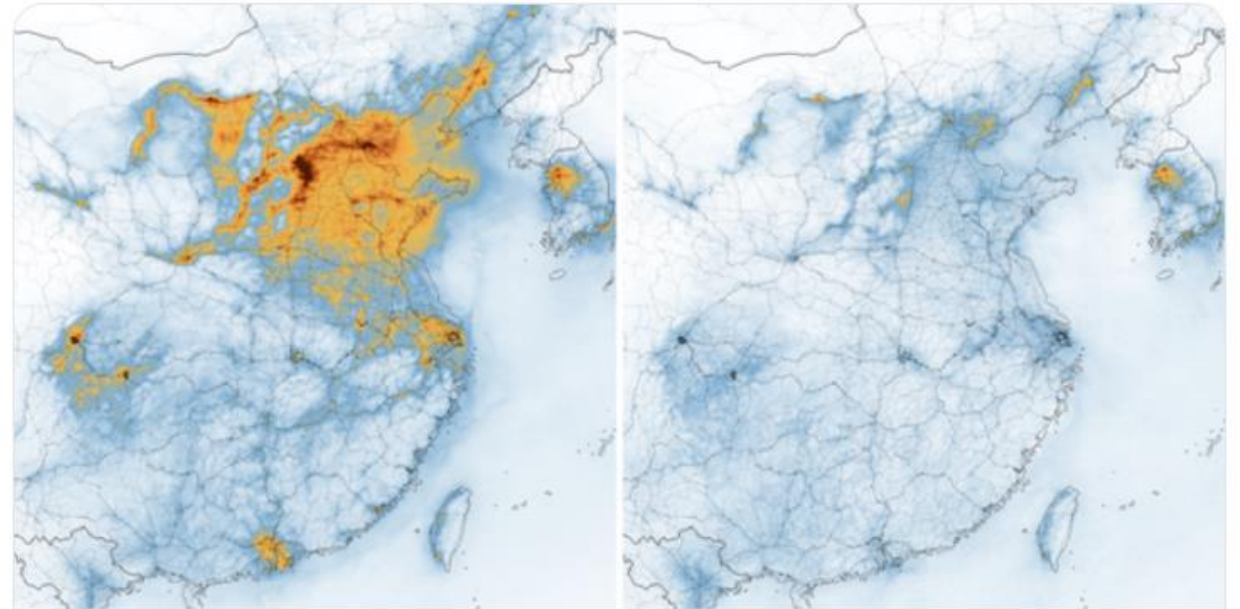
4

Le  
développement  
durable

 **NASA Earth** ✓  
@NASAEarth



Airborne Nitrogen Dioxide Plummets Over China  
[earthobservatory.nasa.gov/images/146362/...](https://earthobservatory.nasa.gov/images/146362/) #NASA



**Airborne Nitrogen Dioxide Plummets Over China**

NO<sub>2</sub> amounts have dropped with the coronavirus quarantine, Chinese New Year, and a related economic slowdown.

[earthobservatory.nasa.gov](https://earthobservatory.nasa.gov)

# Un retour vers l'essentiel ? La théorie du Donut !

**Relance.** Pour sauver son économie, la ville d'Amsterdam mise sur la théorie du donut

“ Le premier cercle du donut – le plus étroit – dresse la liste de tous les besoins fondamentaux devant être couverts pour bien vivre, selon les objectifs de développement durable des Nations unies et faisant consensus parmi les dirigeants politiques internationaux. On y trouve l'accès à l'eau potable, à la nourriture, à un logement décent, à des installations sanitaires, à l'énergie, à l'éducation, aux soins, ainsi que le droit à un revenu, à l'expression politique et à l'égalité entre les sexes. Tout individu n'ayant pas accès à ces minima vit dans le trou du donut.”

# 2

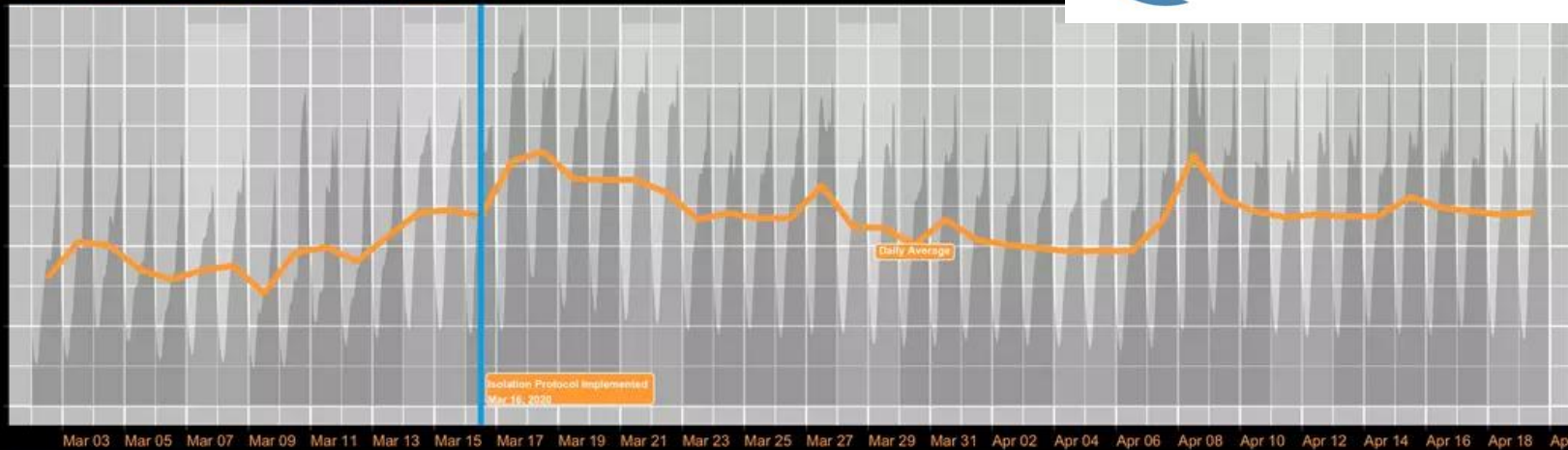
## De nouveaux usages numériques

# Une forte hausse de la consommation d'Internet

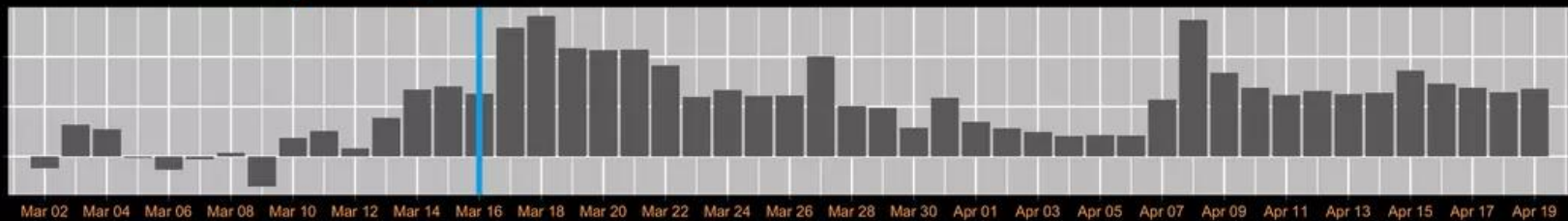
# [Internet] Un réseau très sollicité mais robuste



Daily Traffic: France  
From March 02, 2020 - April 19, 2020



Delta from February Average - France



Une augmentation de flux sur la bande passante de **10 à 30 %** selon les opérateurs français.



Une hausse de **70 %** au niveau mondial ?

- les consultations de sites (médias, loisirs,...),
- le streaming vidéo,
- le e-Commerce

# [Internet] Une hausse de trafic globale

we  
are  
social



Hootsuite®

SMARTPHONE OR  
MOBILE PHONE



76%

global  
web  
index

LAPTOP  
COMPUTER



45%

we  
are  
social

DESKTOP  
COMPUTER



32%



TABLET  
DEVICE



22%

SMART TV OR MEDIA  
STREAMING DEVICE



34%



GAMES  
CONSOLE



17%

global  
web  
index

SMART  
SPEAKER



11%

we  
are  
social

SMART  
WATCH



6.3%

# [Internet] Maintenir le lien social



Les réseaux sociaux :

- permettent de garder le lien (avec ses amis, proches ou collègues),
- facilitent la continuité de l'activité professionnelle

# *Teads*

Les contenus des sites évoluent pour apporter une information plus pratique.

**1** | Santé, maladie, bien-être, hôpital **68M**  
+49%



**2** | Recettes de cuisine, ingrédients **46M**  
+42%

**3** | Ustensiles de cuisine **24M**  
+42%

**4** | Boissons **14M**  
+35%

**5** | Réseaux sociaux **11M**  
+24%

# Une transformation digitale globale

# [Nouveaux Usages] La crise, moteur de la digitalisation des services publics

**Coronavirus : en France, l'administration a été forcée à une numérisation accélérée pour gérer l'épidémie**

Les données de santé sont essentielles dans la lutte contre le Covid-19, et cela a forcé les services sanitaires à une numérisation accélérée.

La gestion des données médicales au cœur de la crise.

Comment rendre disponibles ces données en temps réel et au plus grand nombre ?

# [Nouveaux Usages] Une nouvelle ère pour la e-santé et la télé-médecine ?

Average Weekly Hours Spent in Medical and Health and Fitness Apps  
During COVID-19 Pandemic



Note: Android phones



INSTITUTE  
DIGITAL THINK TANK

“  
*Pendant longtemps, la télémédecine n'a pas pu émerger à cause d'un cadre réglementaire complexe et contraignant. Cependant, la crise du COVID-19 a changé la donne. En France, nous sommes passés de 75 000 consultations en 2019 à près d'1 million par semaine. Une situation qui pousse les pouvoirs publics à vouloir accélérer la labellisation et la normalisation de la pratique.*

”



Laure Saillard, CEO de MesDocteurs

# [Nouveaux Usages] Télémédecine : des initiatives pour tous

VINCI Autoroutes et la société Tessan installent une cabine de téléconsultation médicale sur une aire de repos de l'autoroute A7, à destination des professionnels du transport.

Mais un secteur plus que jamais sous le feu des cyberpirates.



# [Nouveaux Usages]

Santé : l'IA mobilisée

**L'IA française part à la chasse au coronavirus**

**DarwinAI : l'IA open-source capable d'identifier les infections au Covid-19**

**Covid-19 : Un voicebot pour établir des pré-diagnostic et détecter les foyers de contamination**

**Covid-19 : Les supercalculateurs Joliot-Curie et Occigen mobilisés pour la recherche médicale**

# [Nouveaux Usages]

Un développement record des services de communication et collaboration

300  
millions

Zoom passe le cap des 300M d'utilisateurs (contre 10M en décembre 2019)

3  
millions

Google Meet gagne 3 millions d'utilisateurs chaque jour

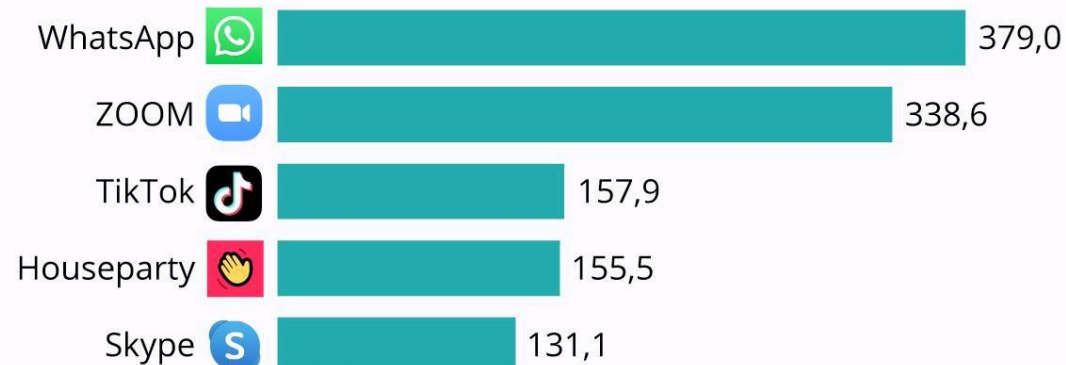
+44%

Slack : le nombre de messages par utilisateur explose

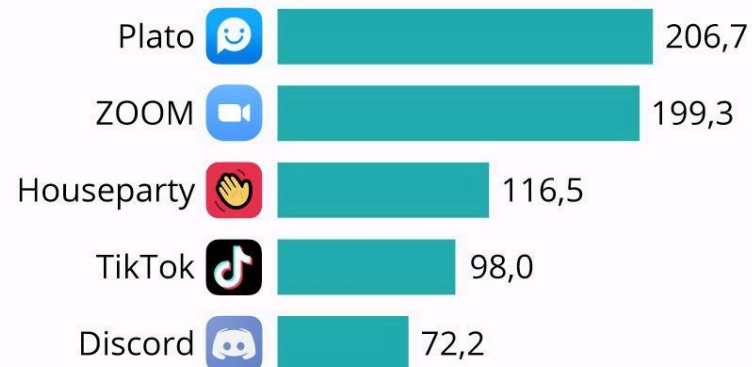
## Les applis qui cartonnent avec le confinement

Top 5 des téléchargements sur Google Play et Apple App Store en France entre le 26 mars et le 1er avril (en milliers)

### Google Play



### App Store



Source : Priori Data



# [Entreprises] La transformation digitale se fait en mode accéléré et contraint

Qui dirige la transformation digitale de ton entreprise ?

A : Le CEO

B : Le CTO

C : Le COVID 19

fussoin

La gestion du télétravail au cœur des préoccupations du management des entreprises, pour les salariés et les managers.

La crainte des outils non validés et des fuites de données.

## **Google interdit à ses employés d'utiliser l'application Zoom**

Cela fait suite aux incidents de sécurité et de confidentialité qui concernent l'application de téléconférence.

# [Entreprises] Une nouvelle façon de travailler ?

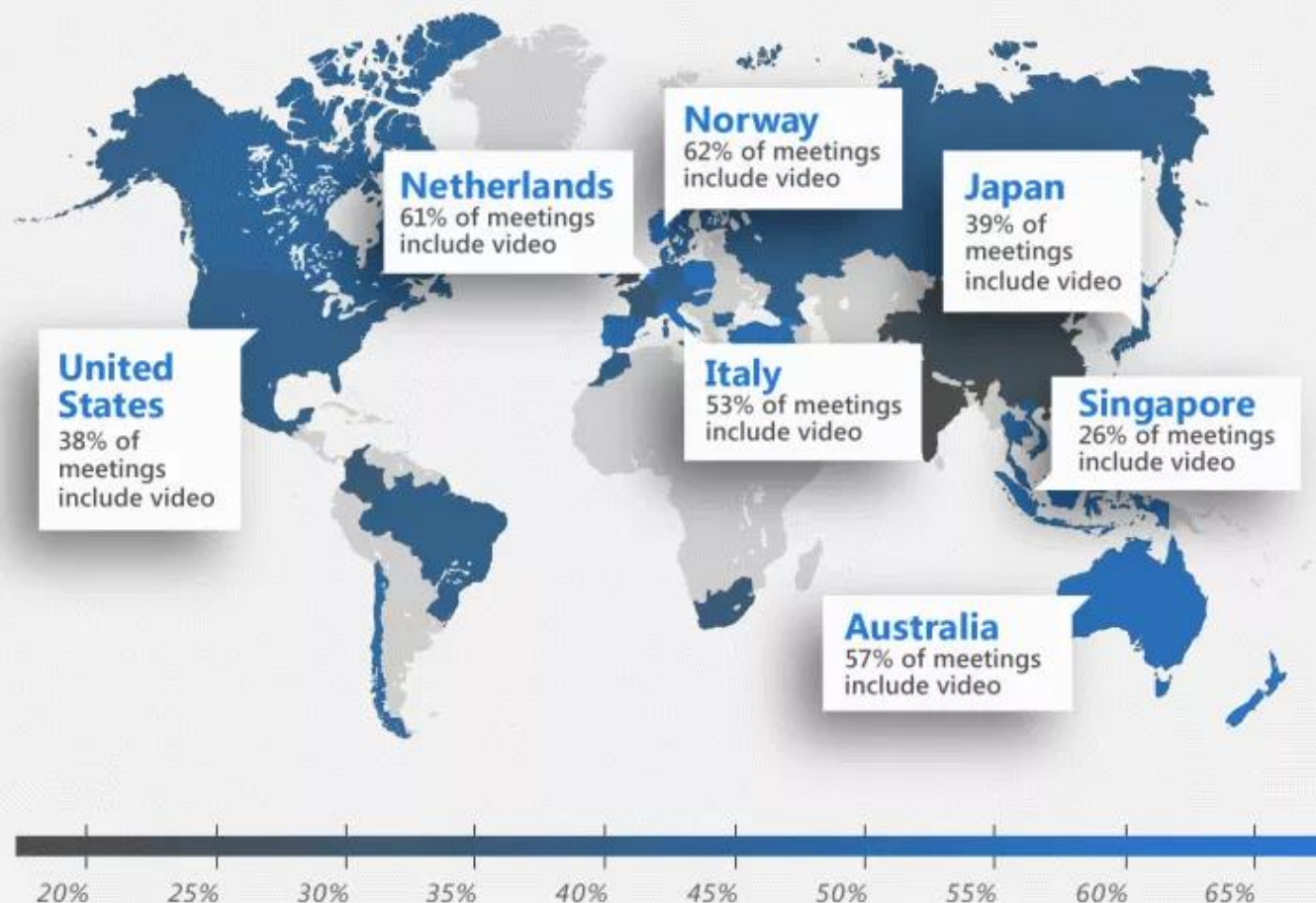


Working and learning from home inspires people to turn on video 2X more than before the outbreak<sup>1</sup>

*Increase in video use in Microsoft Teams from March 2 – March 31*

*Total of Microsoft Teams meetings with video increased from 21% to 43% from March 2 – March 31. Source: Microsoft Disclosure: Microsoft takes privacy seriously. We do not use personal data, organization identifying data, or customer content to produce data visualizations.*

Percentage of Microsoft Teams calls with video



# S'évader en période de confinement

# [Loisirs Numériques] La TV bat des records d'audience



# [Loisirs Numériques] Jeu vidéo et eSport battent tous les records



+180%



903 000  
personnes



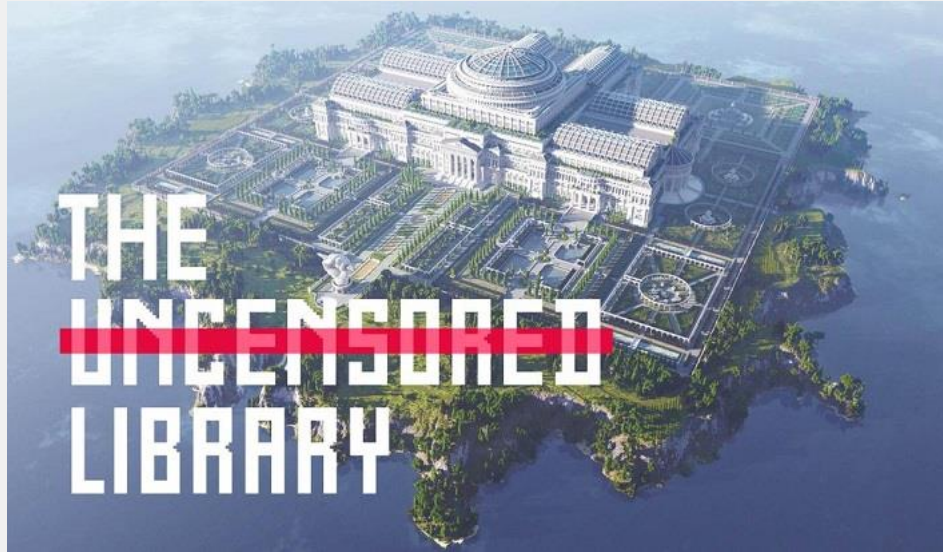
+71%  
10 M  
d'heures

# [Loisirs Numériques] De nouvelles performances virtuelles

12 millions de joueurs sur Fortnite pour un concert inédit



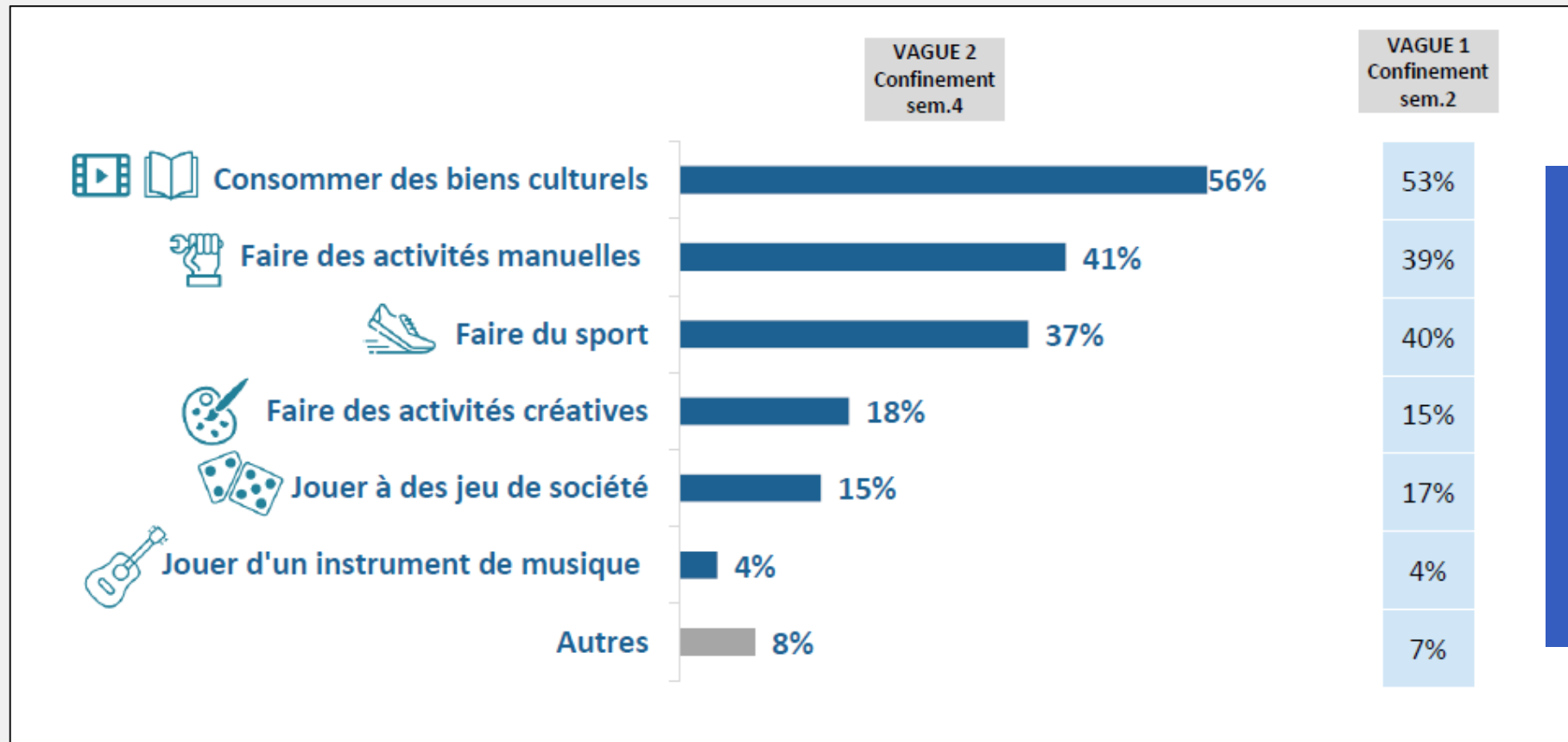
# [Loisirs Numériques] De nouvelles formes d'innovations solidaires ?



**Minecraft** au service de la modélisation de la quarantaine et de la liberté de la presse ?



# [Loisirs Numériques] Consommer des contenus culturels, activité indispensable



Le podcast  
gagne en  
audience :  
**+46%**

# L'innovation solidaire

# [Entraide] Le numérique, source de créativité et d'innovation solidaire

## Paris : l'impression 3D devient une arme pour lutter contre le Covid-19

Soixante imprimantes fabriquent du matériel pour le personnel soignant 24h/24.



**Solidarité numérique**

**01 70 772 372** (appel non surtaxé)

Dès la première semaine :

- + de 5000 appels reçus
- | 18 tutos créés par faciliter la prise en charge téléphonique
- + de 1 200 000 de visites sur le site internet
- + de 400 ressources recensées

# [Entraide] La donnée au cœur de tous les enjeux : la « science ouverte »



Sequences Expression Proteins Structures Literature

Accelerating research through data sharing

La Commission européenne lance une plate-forme de partage de données

Open Data : des centaines de citoyens collectent et analysent toutes les données disponibles

Données au 01/04/2020

COVID-19 en France

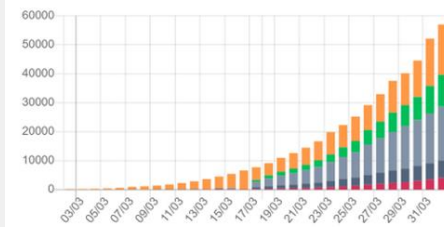
10935<sup>Ⓞ</sup>  
(+1491)  
retours à domicile

4032<sup>Ⓞ</sup>  
(+509)  
décès à l'hôpital

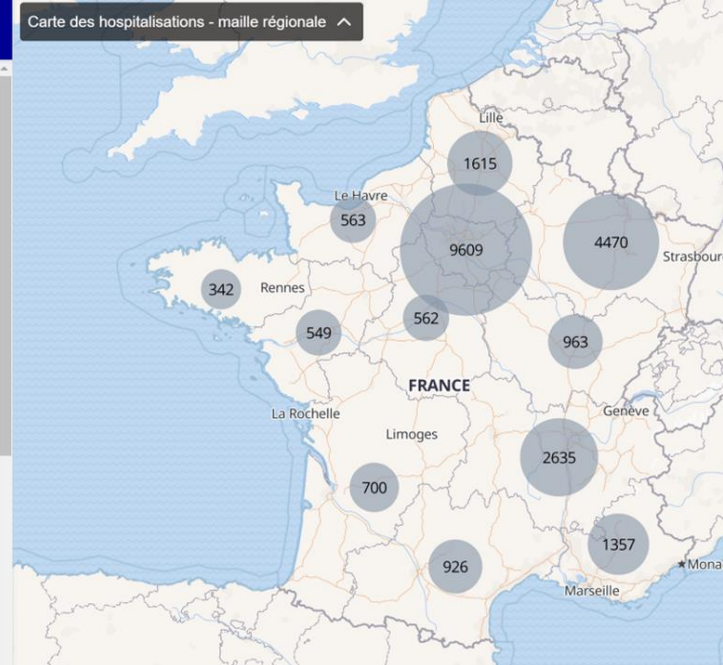
24639<sup>Ⓞ</sup>  
(+1882)  
hospitalisations

6017<sup>Ⓞ</sup>  
(+452)  
en réanimation

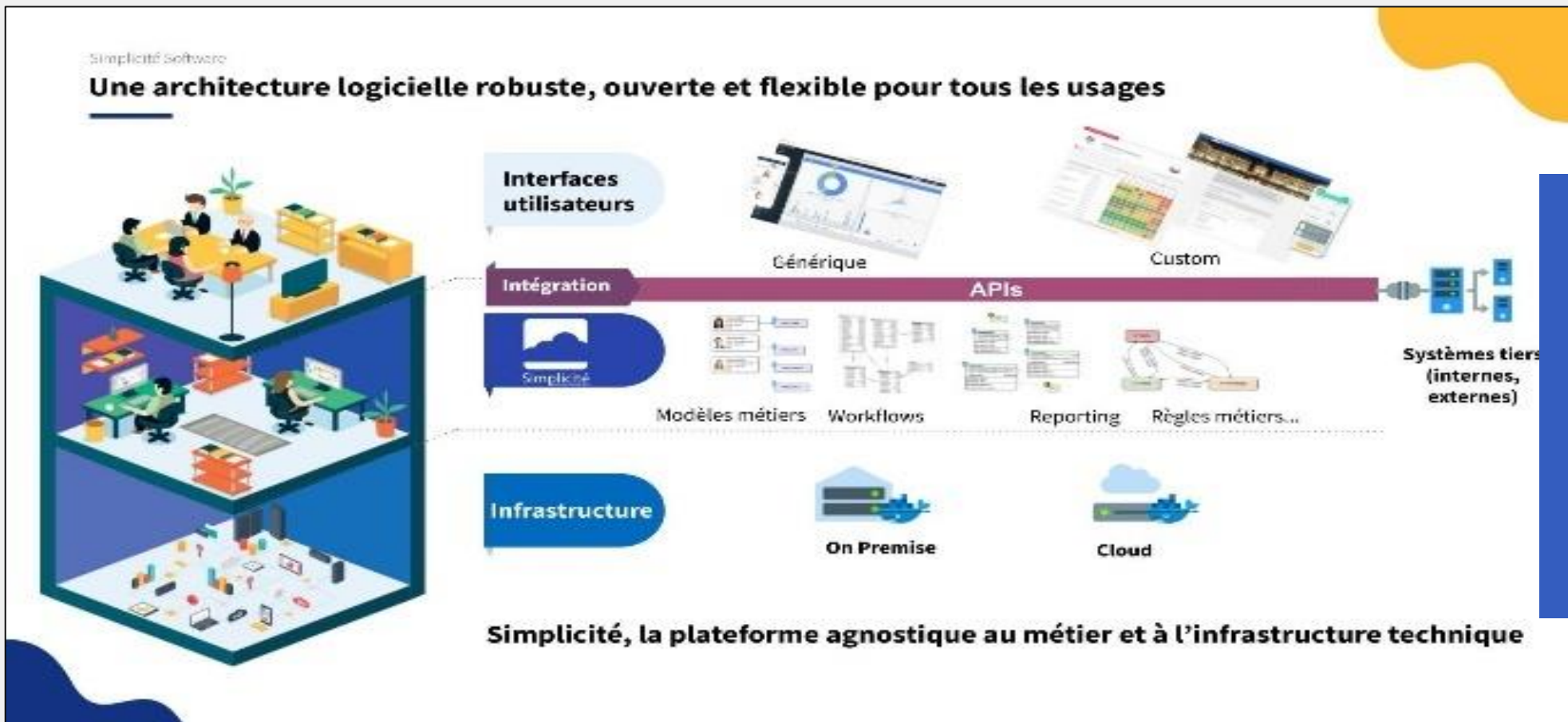
56989<sup>Ⓞ</sup>  
(+4861)  
cas confirmés



Carte des hospitalisations - maille régionale



# [Entraide] Les méthodes agiles en réponse à l'urgence sanitaire



Les outils no-code ou low-code dopés par la crise

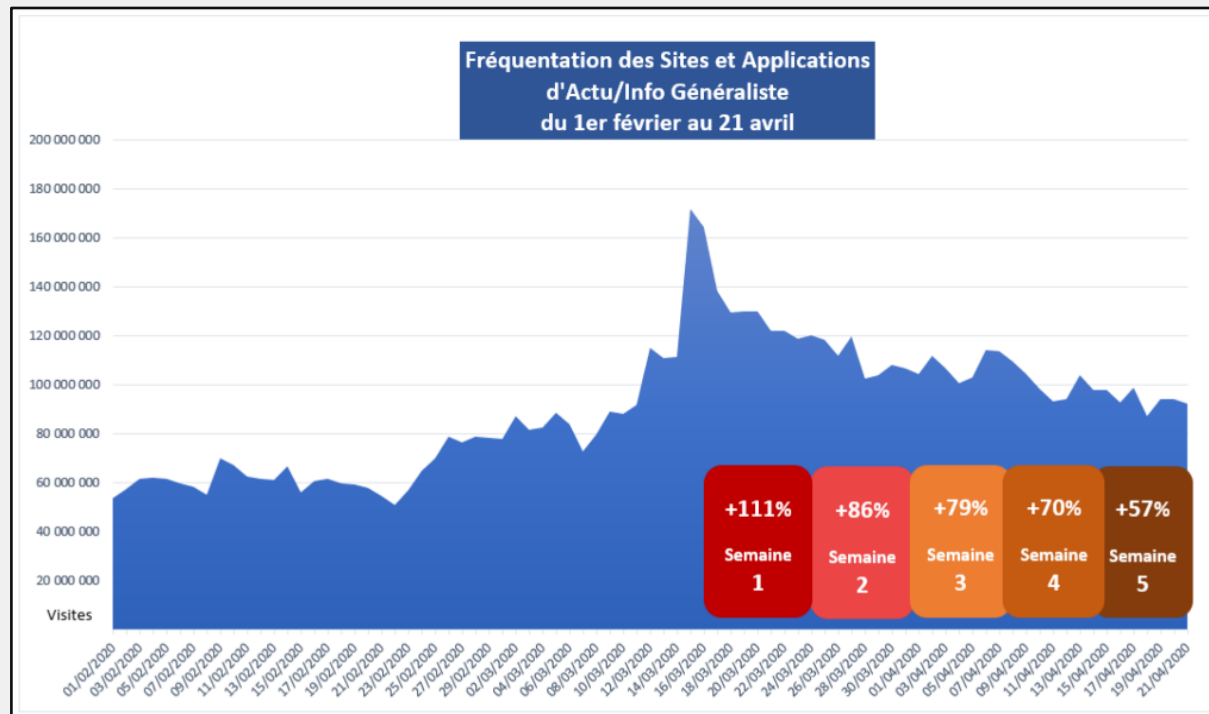
# [Achats] Le développement des paiements numériques et sans contacts



Le plafond de  
paiement  
sans contact  
passera à 50€  
dès le 11 mai

# Les médias au cœur de la crise

# [S'Informer] Les médias, source d'information majeure



Rang	Radios Digitales	Nombre d'Écoutes hebdomadaires moyennes en France sur les 3 dernières semaines de confinement (Semaines 14, 15 et 16)	semaine normée du 3 au 23 février	Evo
1	France Inter(*)	6 268 025	5 242 553	20%
2	franceInfo(*)	3 985 637	2 333 253	71%
3	RMC(*)	3 804 357	4 550 459	-16%
4	NRJ(*)	2 152 261	2 067 436	4%
5	France Culture(*)	1 825 783	1 351 584	35%
6	Fip(*)	1 443 973	1 087 099	33%
7	Nostalgie(*)	1 418 992	1 095 092	30%
8	Skyrock(*)	1 247 962	1 071 492	16%
9	Chérie FM(*)	1 183 763	967 529	22%
10	Radio Classique(*)	625 139	498 178	25%
11	Rire et Chansons(*)	522 881	502 537	4%
12	M Radio(*)	463 691	302 384	53%
13	Radio Nova(*)	383 560	256 151	50%
14	Radio Meuh	363 256	368 689	-1%
15	France Musique(*)	334 223	254 626	31%

Source : ACPM-OJD  
avril 2020



Les supports numériques  
des médias en forte hausse

# [S'Informer] Les médias doivent se repenser dans leur conduite d'activité

## Presstalis : la colère monte chez les petits éditeurs

Les indépendants s'insurgent contre un plan de restructuration qui serait en partie financé par l'Etat et souhaitent quitter la messagerie.

Face au contexte de Presstalis, 7 éditeurs indépendants lancent une nouvelle coopérative de distribution de la presse : la nouvelle Coopérative des Editeurs Libres et Indépendants (Celin).

# [Solidarité] Les médias publics acteurs solidaires

**radiofrance**

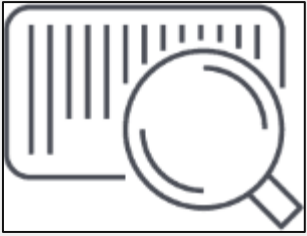
Un programme musical repensé pour  
«*consolider la part de musique francophone*» et  
«*augmenter la part de production française*»

**france•tv**

De nouveaux programmes courts pour donner plus de visibilité à la presse écrite et au monde de l'édition

Une rentrée décalée pour laisser du temps aux producteurs et intégrer les nouvelles dates des compétitions sportives

# [Diversification] Une nouvelle ère pour la TV interactive ?



# Apprendre différemment

# [Infox] Information et désinformation inondent le web et les réseaux sociaux

Fondation Jean Jaurès  / Penser **pour agir**

## L'ÉPIDÉMIE DANS L'ÉPIDÉMIE : THÈSES COMPLOTISTES ET COVID-19



CONSEIL SUPÉRIEUR DE L'AUDIOVISUEL

Crise sanitaire et lutte contre les infox :  
le CSA rencontre les plateformes de  
contenus

[Infox] Les médias sociaux plus vigilants ?

**Facebook met en place de nouveaux avertissements sur le covid-19 et les infox**

**WhatsApp réussit plutôt bien à lutter contre la propagation des fake news**

**Covid-19 : YouTube lance une fonctionnalité de fact-checking aux États-Unis**

# [Prévention] Protéger les enfants de l'abondance d'écrans

Protéger des images violentes ou des contenus inappropriés, surveiller les temps de connexion,...



# [Apprendre] Comment gérer la continuité pédagogique ?

Une recherche ouverte et citoyen·ne pour témoigner des réalités de la discontinuité pédagogique de la maternelle à l'enseignement supérieur

# [Apprendre] La maison, nouvelle école !

LUMNI

Apprends, révise  
& comprends le monde avec Lumni

L'offre éducative gratuite de l'audiovisuel public

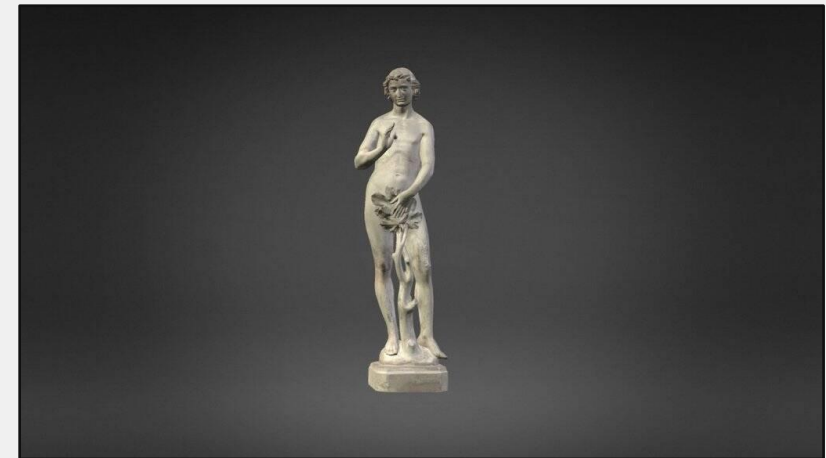
Rechercher une vidéo, un sujet, un thème...

NATION APPRENANTE  
Reconnu contenu pédagogique par l'éducation nationale

RÉPUBLIQUE FRANÇAISE

**#culturecheznous**

Le ministère de la Culture vous propose un voyage artistique à travers toutes les richesses de la culture, en réunissant dans un seul site l'offre en ligne de près de 500 acteurs culturels. Regardez, visitez, lisez, écoutez, jouez, participez... bonne exploration !



A photograph of three people (two women and one man) sitting around a wooden table, working together. They are looking at laptops and smiling. The image has a blue overlay. The text 'Créativité solidaire' is centered over the image.

**Créativité solidaire**

**Intelligence collective**



# Webinar 2

## Jeudi 7 mai, 14h – 15h

---

- La question du respect des données numériques : au-delà de la vie privée, un enjeu clé pour les entreprises,
  - Les nouveaux enjeux auxquels les entreprises vont devoir faire face.

A blue-tinted photograph of four business professionals walking in a modern office hallway. The hallway has a high ceiling with exposed metal beams and a glass railing. The group consists of two men and two women, all dressed in professional attire. They are walking from left to right, engaged in conversation. The overall mood is professional and collaborative.

# Remerciements

Robert Pańkowski  
Michael Dias

Merci pour  
votre écoute !



Manuel Lesaicherre  
Fondateur et Directeur  
[manuel.lesaicherre@thinkpositif.eu](mailto:manuel.lesaicherre@thinkpositif.eu)